

Propositions pour le chemin du Haget

Vel'Auch - 25/01/2024

Dans la perspective de la réflexion lancée par le comité de suivi du plan guide sur le chemin du Haget, le collectif Vel'Auch a organisé un RDV sur place pour faire des propositions.

4 membres actif.ve.s du collectif étaient présent.e.s et nous avons par ailleurs échangé avec 2 riveraines.

Les riverains signalent un problème de vitesse, la limitation 30 km/h n'est pas respectée. Il y a même des incivilités d'automobilistes vis à vis de celle et ceux qui respectent la limitation. Les trottoirs sont étroits et ne donnent pas confiance avec l'impression d'être frôlé par les voitures. Quelques personnes du quartier utilisent le vélo quotidiennement sur la rue.

A date de la visite, des parkings voitures organisées en chicane sont présent en mobilier temporaire. Nous avons un retour de riverain (en amont du rdv) nous indiquant que ça créé des bouchons le matin qui alourdissent la sortie de la rue pour les habitants.

L'enjeu prioritaire pour cette rue nous semble de la rendre plus accueillante pour les piétons, quitte à ce que la situation ne soit pas améliorée pour le vélo si les options s'avèrent limité après un aménagement pour les piétons.

Cela pourrait notamment passer par le traçage de lignes blanches continues de chaque côté de la voie, à quelques dizaines de centimètres des trottoirs. Des plots seraient placés régulièrement sur ces bandes blanches pour les sécuriser. Ainsi, le flux de voitures seraient tenu à distance du trottoir avec une impression de sécurité pour les piétons.

Sur certains points ponctuels où le trottoir est très étroits, un terre-plein pourrait être fait pour élargir le trottoir et servir également de chicane pour modérer la vitesse des véhicules motorisés.

Les propositions vélo qui suivent peuvent également contribuer à plus de sécurité pour les piétons.

L'enjeu vélo reste plus limité à ce jour car :

- en l'absence d'aménagements vélo sur la route de Toulouse, il n'est pas sûr que des aménagements sur le chemin du Haget suscitent un engouement pour le vélo de la part de personne qui seront en inconfort sur la route de Toulouse,
- à court terme, ce sont surtout les habitants du bas du chemin, dans sa partie plate, qui sont le plus susceptibles d'utiliser le vélo, la pente sur le reste du chemin étant probablement rédhibitoire pour beaucoup de personnes.

L'enjeu sera par contre fort une fois la route de Toulouse réaménagée pour recréer de la connexion cyclable.

Pour le vélo, il y a 2 problèmes :

- **aux heures de pointe, un problème de flux trop important**
- **à toutes heures, un problème de vitesse trop importante, au-delà de la limite à 30 km/h**

Pour réduire le flux, l'option essentielle consiste à décourager l'emprunt de la rue comme « raccourci » pour relier ZI Engachie au centre ville au lieu de passer par la route de Toulouse. Au-delà de système de modération de la vitesse (voir plus bas) qui pourraient décourager l'emprunt du raccourci, nous identifions quelques autres options :

- La mise en place d'un étranglement empêchant le croisement des voitures sur 20 à 30 m juste avant la ZI Engachie : il s'agit de créer un « bouchon » décourageant aux heures de pointes, et de le situer à un endroit où il ne gênera pas les habitants de la rue pour aller au centre ville.
- La mise en sens unique dans des directions opposées de tronçons de la rue, en créant des « boucles » autour des différents quartiers qui la longe : quand on rentre à un point de la rue du Haget par la route de Toulouse, on est obligé de revenir sur la route de Toulouse un peu plus loin sans avoir gagné de temps. (cf. illustration plus bas).
- Voire même la coupure de la rue entre le bas du chemin et le quartier Seilhan.
- Il y aurait également la piste de rallonger le temps d'attente au feu rouge avant de déboucher sur la route de Toulouse. Cela ne découragerait que le sens Engachies → Toulouse et serait gênant pour les habitant.e.s de la rue.

Dans l'attente de réaménagement de la route de Toulouse, et vu le niveau de contrainte que cela pourrait représenter pour certains automobilistes, il est peut être prioritaire de travailler sur la modération de la vitesse, exceptionnellement, avant de travailler sur la réduction des flux.

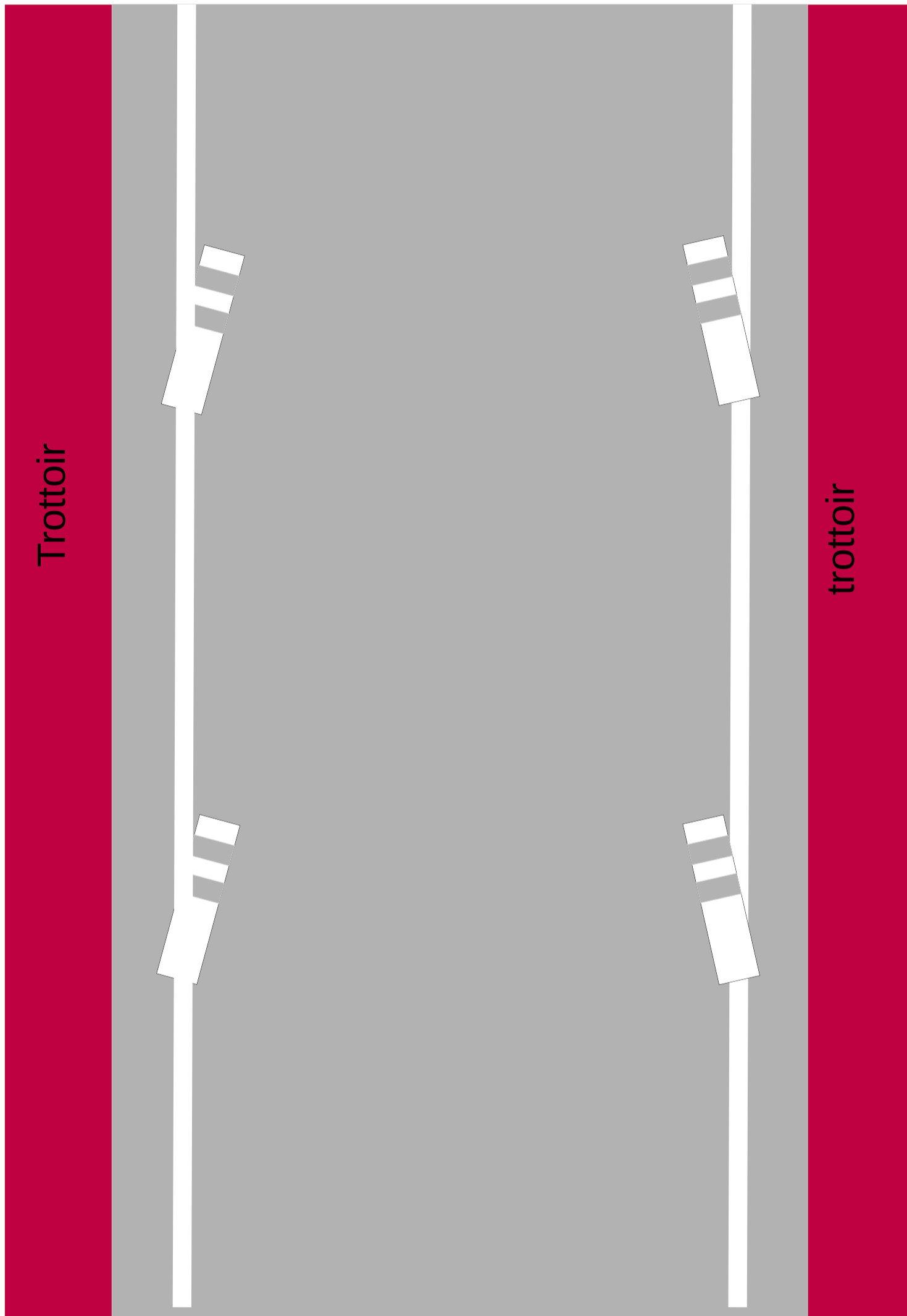
Pour modérer la vitesse, plusieurs dispositifs peuvent être imaginé. Il sont illustrés directement par la suite.

Les pages suivants illustrent des formes que pourrait prendre un aménagement léger de la rue. Ces options pourraient être mixées selon les possibilités. **Les options ne sont pas classées par priorité.**

Lorsque nous proposons la mise en place de balises en plus du marquage au sol. Par défaut, les illustrations sont faites avec des balises blanches et grises (J11, les premières ci-dessous), qui semblent les plus abordables en aménagement définitif, mais tout autre type de « barrière » peut convenir : barrière, potelet, séparateur de voie temporaire (pour tester) ou permanent.,



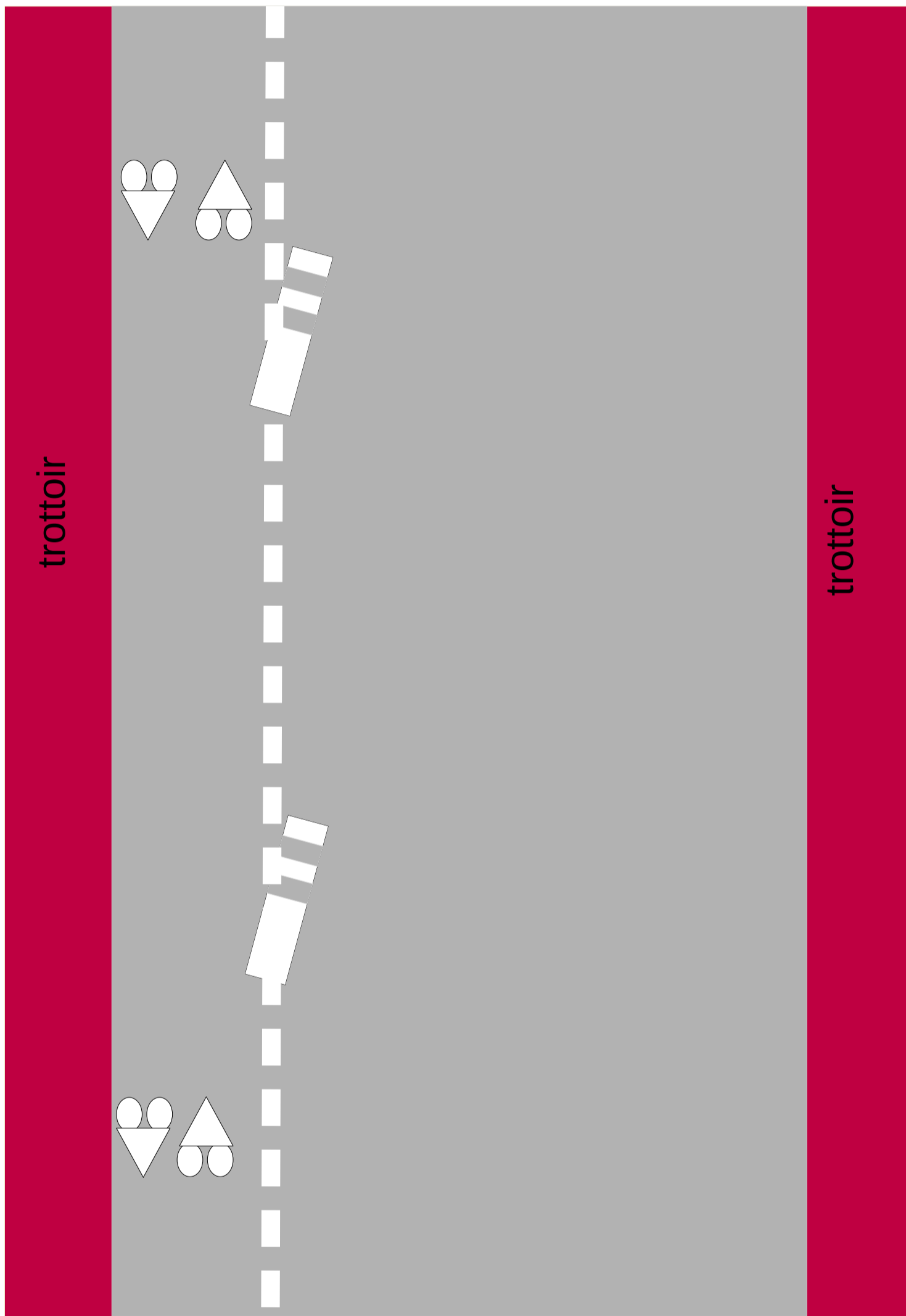
AMENAGEMENT PIETON



- Ligne blanche de chaque côté à quelques décimètres du bord des trottoirs
- Balises espacées pour faire respecter les lignes blanches et créer un effet élargissement de la voie, modérateur de vitesse.

AMENAGEMENTS VELO – modération vitesse

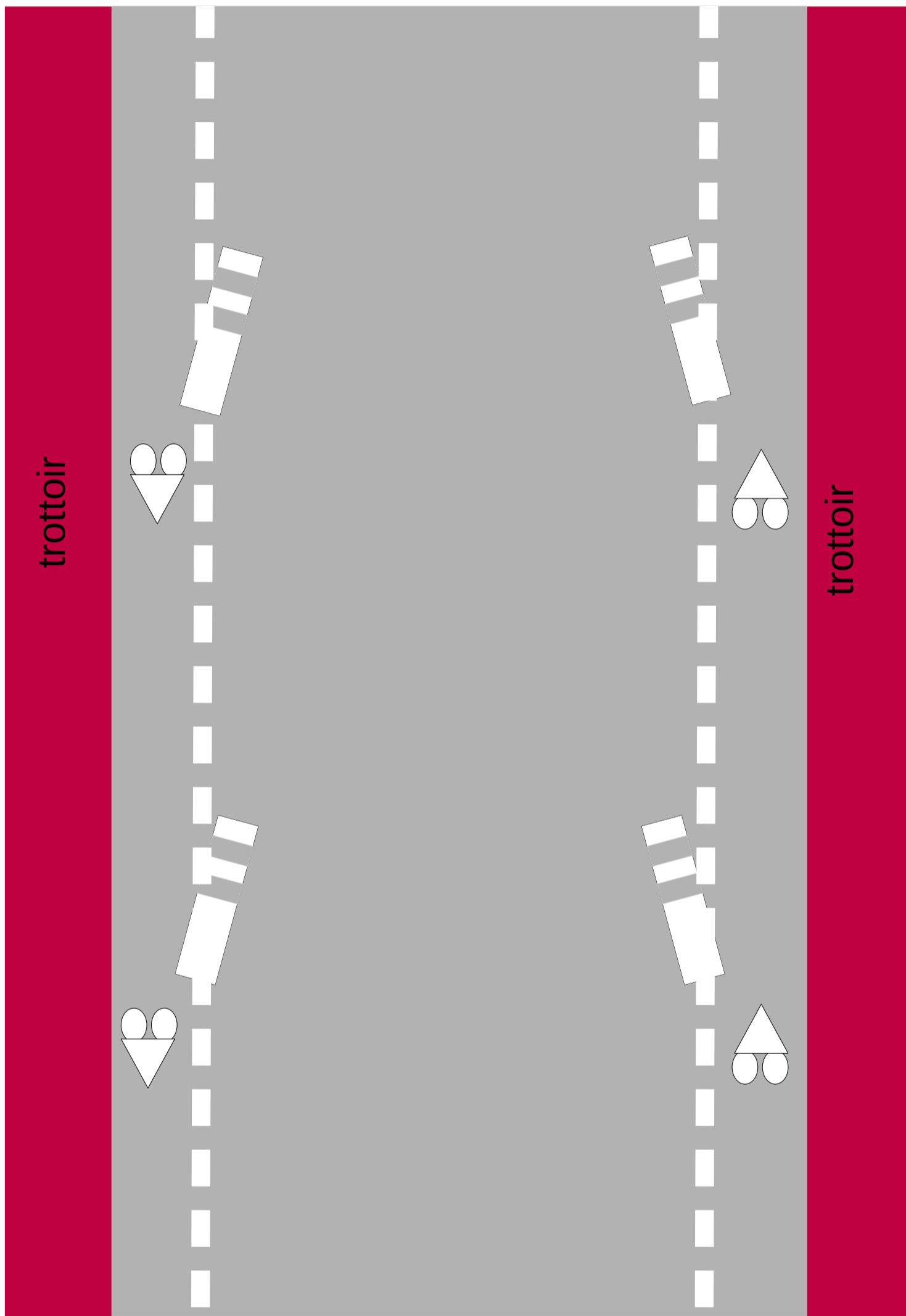
Option 1



- Bande cyclable double sens sur un côté
- Bordée de balises espacées pour la faire respecter et créer un effet rétrécissement

AMENAGEMENTS VELO – modération vitesse

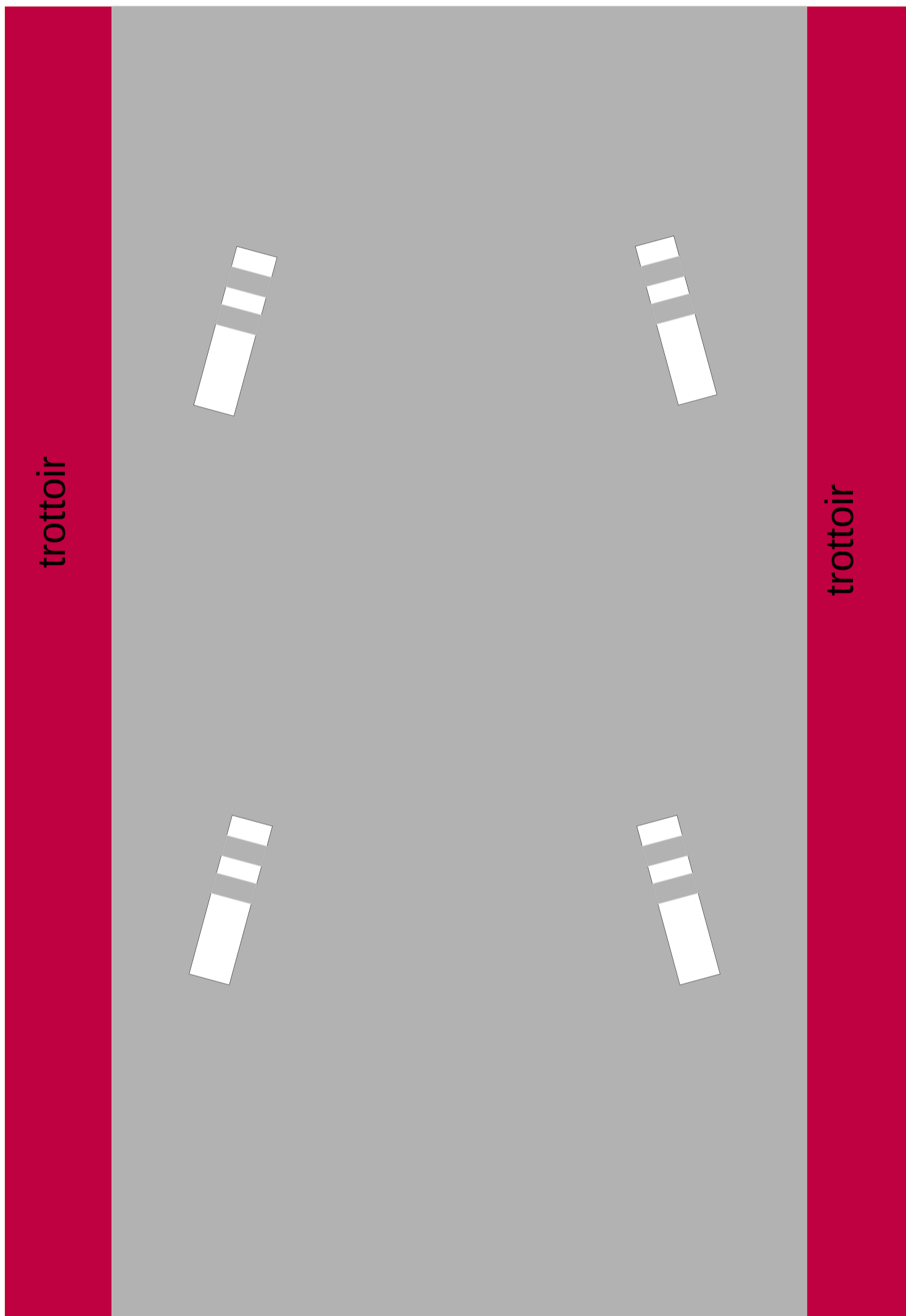
Option 2



- Bandes cyclables de chaque côté
- Bordée de balises espacées pour les faire respecter et créer un effet rétrécissement

AMENAGEMENTS VELO – modération vitesse

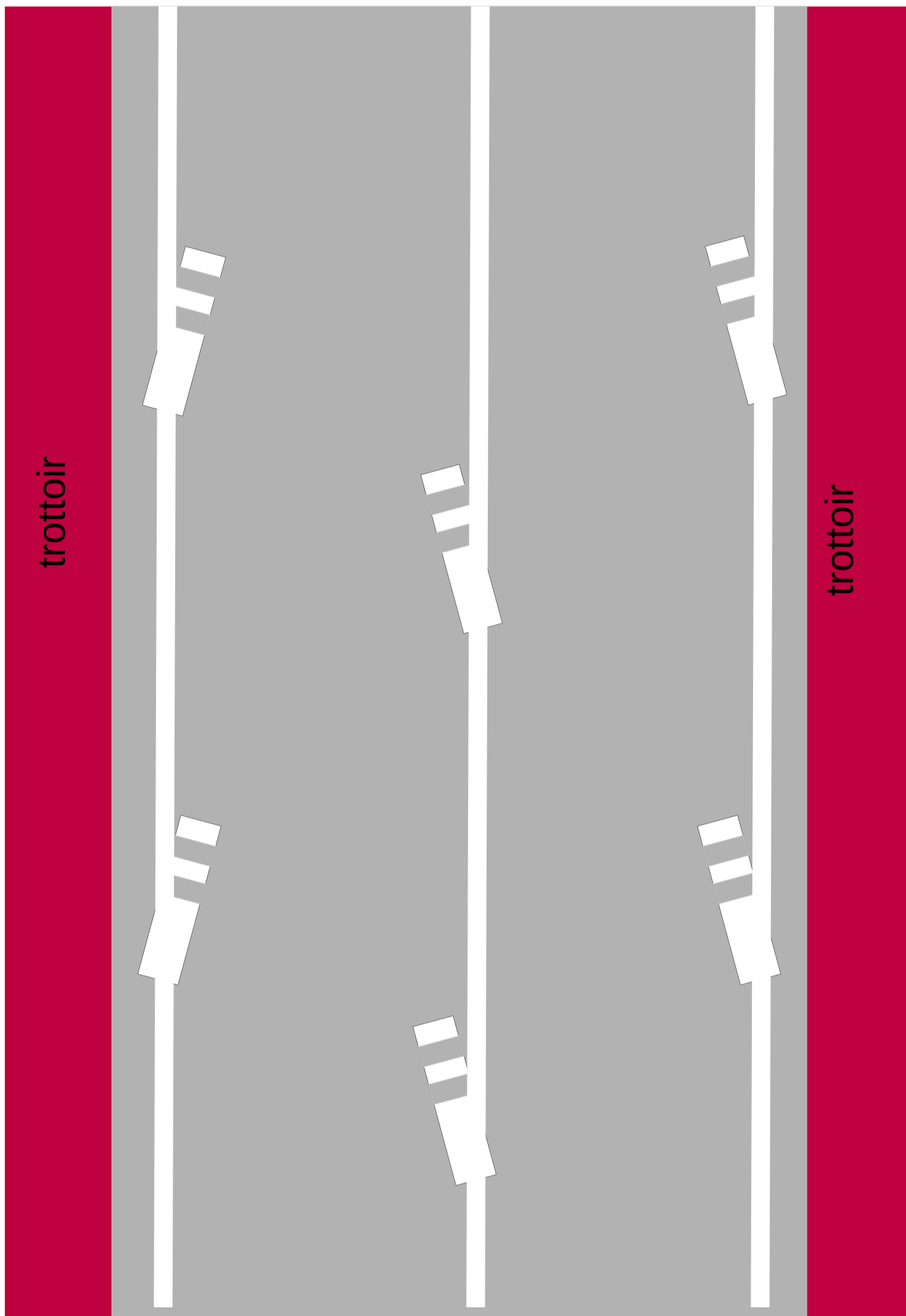
Option 3



- Étranglements réguliers, permettant de se croiser mais donnant une impression d'étroitesse de rue qui incite à ralentir.

AMENAGEMENTS VELO – modération vitesse

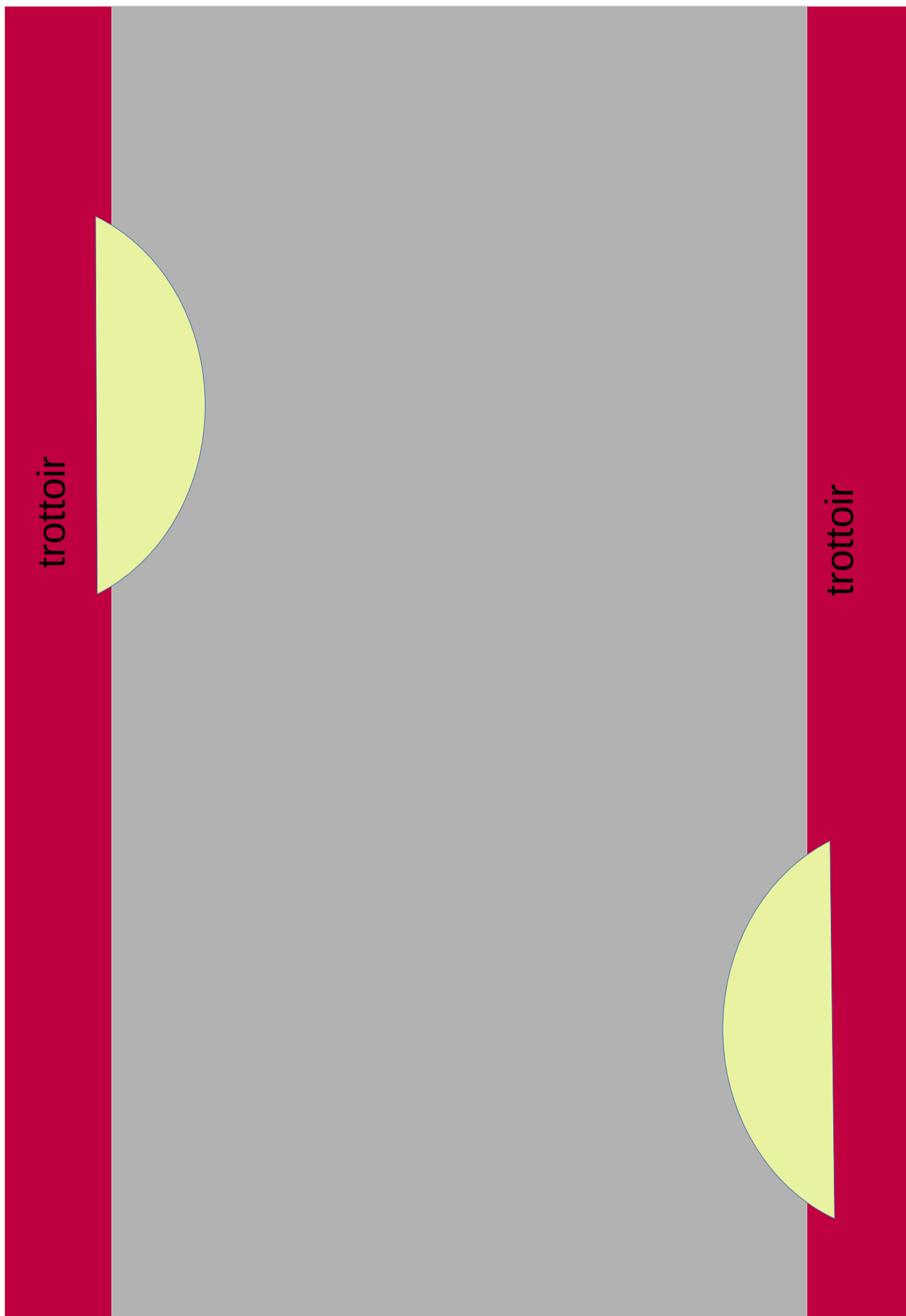
Option 4



- Lignes blanches le long des trottoirs, bordées de balises
- Ligne blanche au milieu, éventuellement bordée de balises
- l'aménagement crée un effet rétrécissement de voie qui modère la circulation, **y compris quand il n'y a pas de voiture en face.**

AMENAGEMENTS VELO – modération vitesse

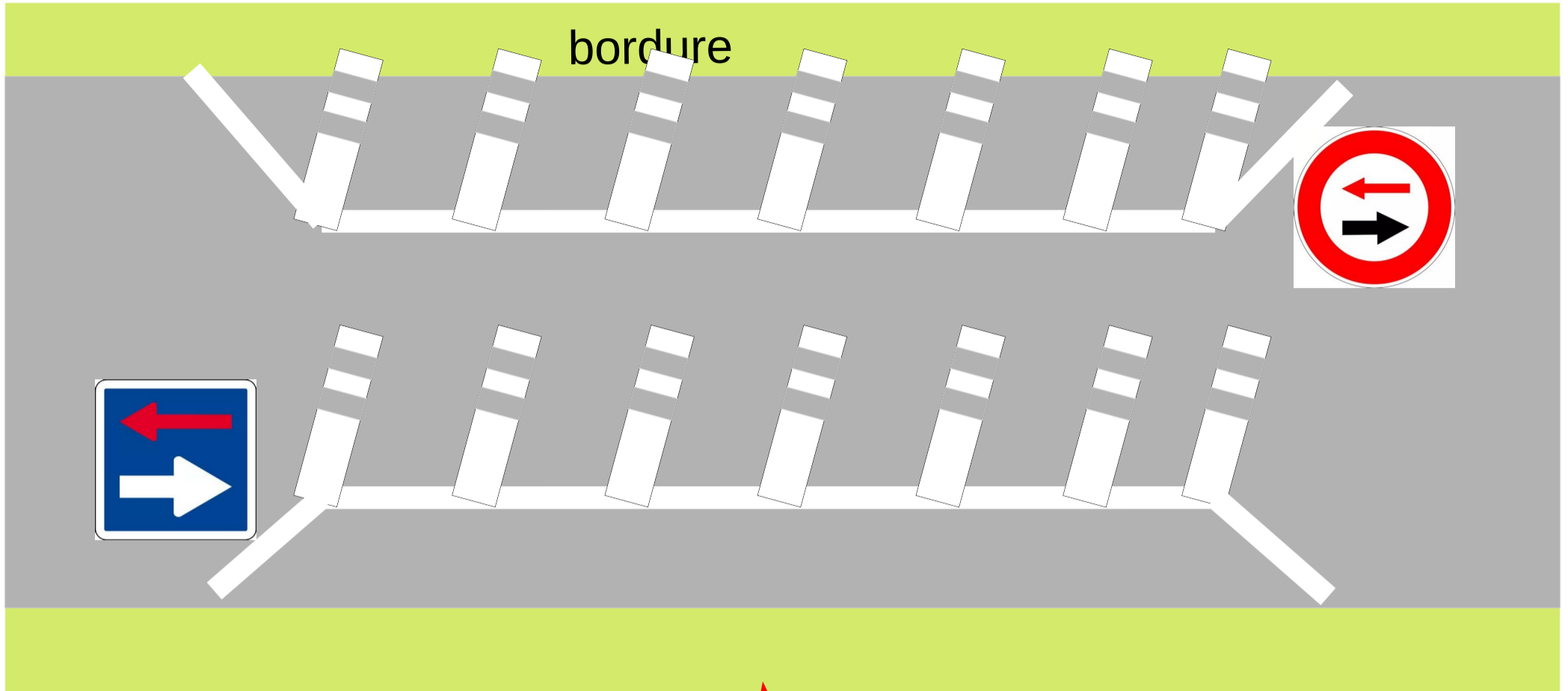
Option 4



- Mettre des terres-pleins là où le trottoir est ponctuellement plus étroit, qui servent également de chicanes.

AMENAGEMENTS VELO – réduction flux

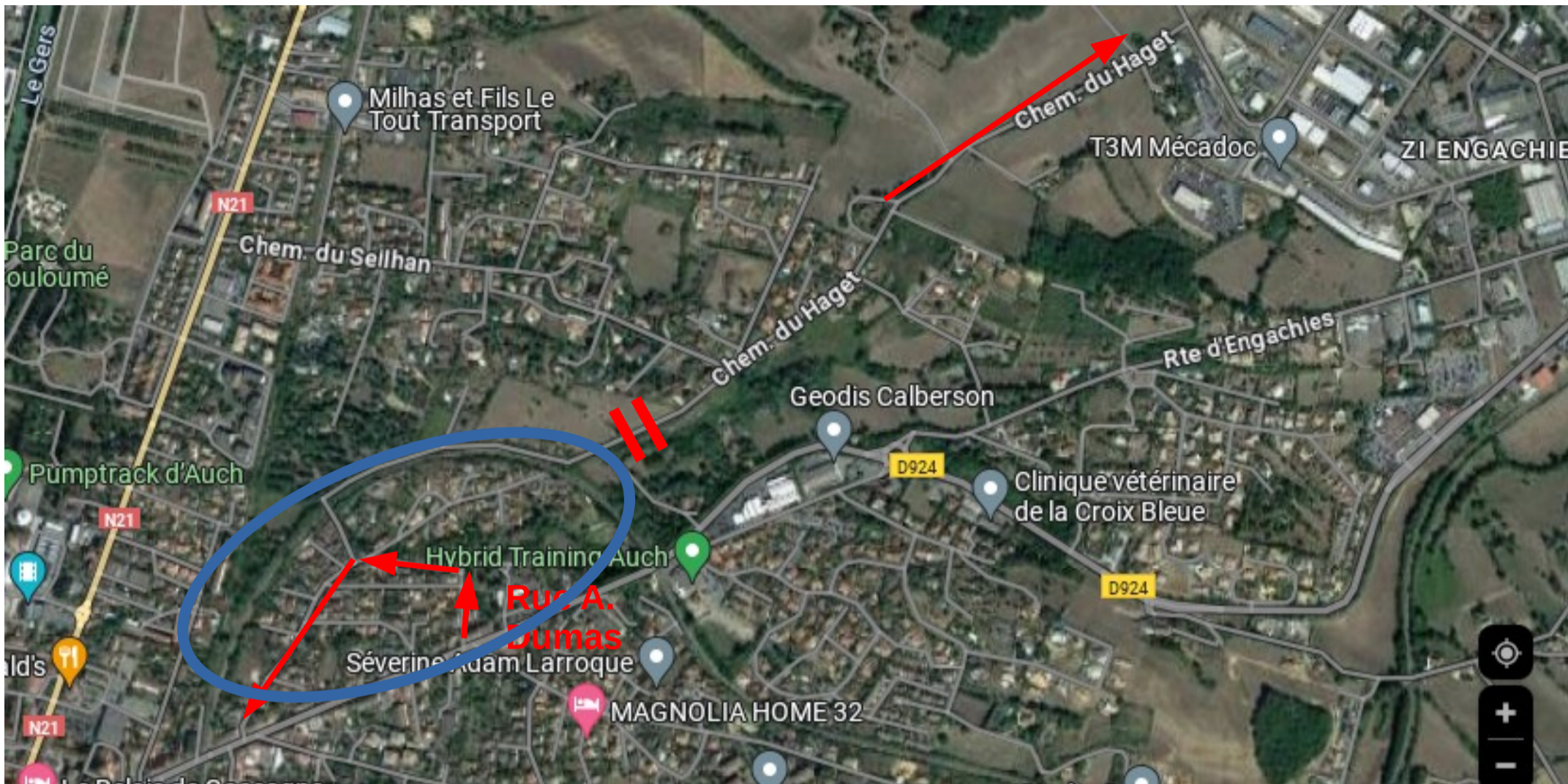
Option 1 : étranglement juste avant la ZI Engachie



- En haut du chemin du Haget, juste avant la ZI Engachie, créer un rétrécissement de voirie de la largeur d'une voie sur quelques dizaines de mètres avec circulation alternée.
- Il s'agit de décourager les coupures par le chemin du Haget en créant un fort engorgement aux heures de pointes, sans pour autant que cet engorgement, en haut du chemin, gêne les riverains pour leurs trajets vers Auch.
- Attention, ce seul aménagement ne règle pas les soucis de modération de vitesse.

AMENAGEMENTS VELO – réduction flux

Option 2 : mises en sens unique de certains tronçon



- En haut du chemin du Haget, après quartier Seilhan, mise en sens unique dans la direction de la ZI Engachies.
- En bas du chemin, mise en sens unique vers la route de Toulouse avec création d'une boucle pour traverser le « petit quartier » du bas du chemin.
- Eventuellement, le chemin peut être coupé entre les 2 quartiers (double barre sur le schéma).
- Les rues mises en sens unique sont aménagées pour donner plus de place aux piétons avec la largeur de voie économisée.
(Attention, configuration qui pourrait ajouter du flux sur des petites rues, ce qui n'est pas forcément opportun si un aménagement piéton n'est pas possible).

Cette configuration ne permet plus le raccourci par le chemin du Haget, même sans la coupure du chemin.

Elle supprime aussi un point de sortie de la route de Toulouse (l'entrée sur le chemin du Haget), ce qui supprime le besoin du feu tricolore sur route de Toulouse qui stoppe les voitures allant vers la Patte d'Oie juste avant l'entrée du chemin du Haget, pour permettre aux voitures en face d'y tourner. Cela permettrait de fluidifier le trafic sur la route de Toulouse.

Les habitant.e.s du quartier du bas du chemin :

- rentre dans leur quartier par la rue A. Dumas et sortent par chemin du Haget et route de Toulouse dans la plupart des cas.
- Si pas de coupure du chemin, ils/elles peuvent pour partie du quartier faire la liaison avec le Seilhan, la route d'Agen ou bien Engachies via le chemin du Haget.

Les habitant.e.s du quartier Seilhan :

- rentrent et sortent de leur quartier par le chemin Seilhan et la route d'Agen ; éventuellement sortie par ZI Engachies.
- si par de coupure du chemin, ils/elles peuvent également rentrer dans leur quartier via la rue Alexandre Dumas puis le chemin du Haget.