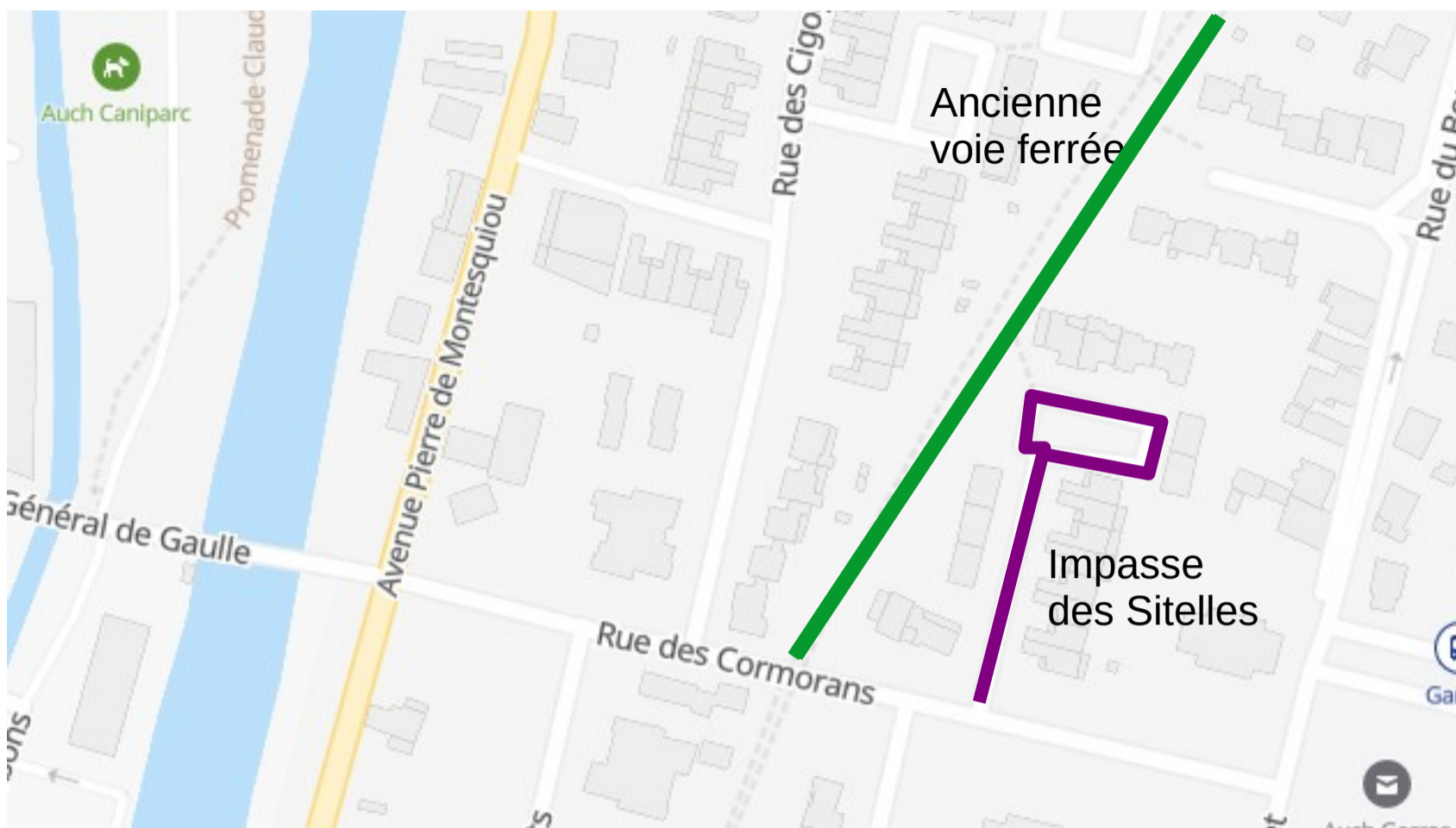


Propositions pour l'impasse des Sittelles

Vel'Auch - 14/05/2024



En lien avec la réfection récente de l'impasse des Sittelles (en violet ci-dessus), voici quelques suggestions suite à un RDV sur place organisé par le collectif Vel'Auch. Etaient présents : 2 membres actifs de l'association. Des suggestions d'un habitant ont été reçues par mail par ailleurs.

La rue est globalement déjà bien adaptée aux vélos : le trafic motorisé y est très limité, la vitesse modérée : il s'agit d'une impasse où ne circulent que les habitants. **Cela ne semble pas appeler d'aménagements spécifiques vélos.**

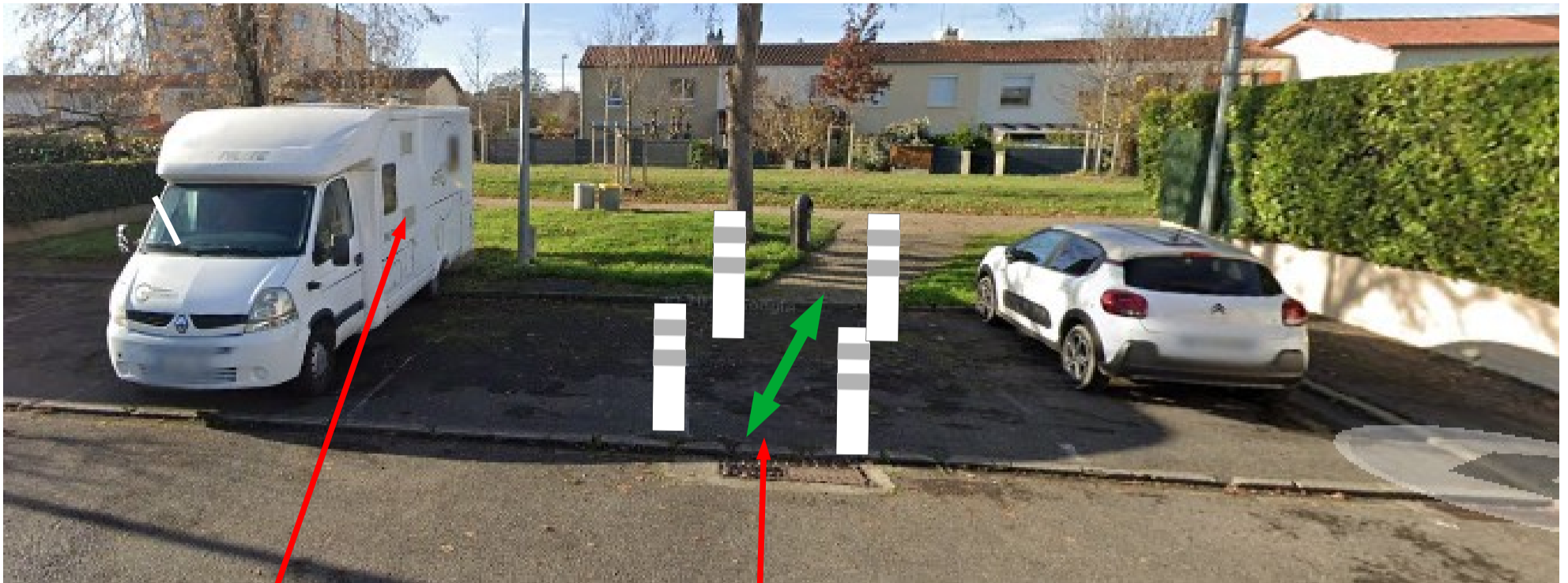
Il y a toutefois un enjeu à mettre à préserver un raccordement avec l'ancienne voie de chemin de fer. Le cheminement qui longe celle-ci est intéressant pour les vélos et l'accès peut être obstrués par le stationnement de voitures.

Malgré des trottoirs larges sur toute l'impasse, il y a du stationnement sur les trottoirs qui sont très gênants pour les piétons. Cela concerne essentiellement le tronçon de rue rectiligne, au Sud, et pas la « boucle » au Nord.

La page suivante illustre quelques propositions.

PROPOSITIONS POUR L'IMPASSE

Concernant l'accès à la voie de chemin de fer, il y a 2 accès derrière une zone de stationnement. Sur la photo ci-dessous, l'un des accès est d'ailleurs bouchée par un camping-car. L'un des accès pourrait être protégé par la mise en place de plots ou balises garantissant un couloir d'accès sans stationnement.

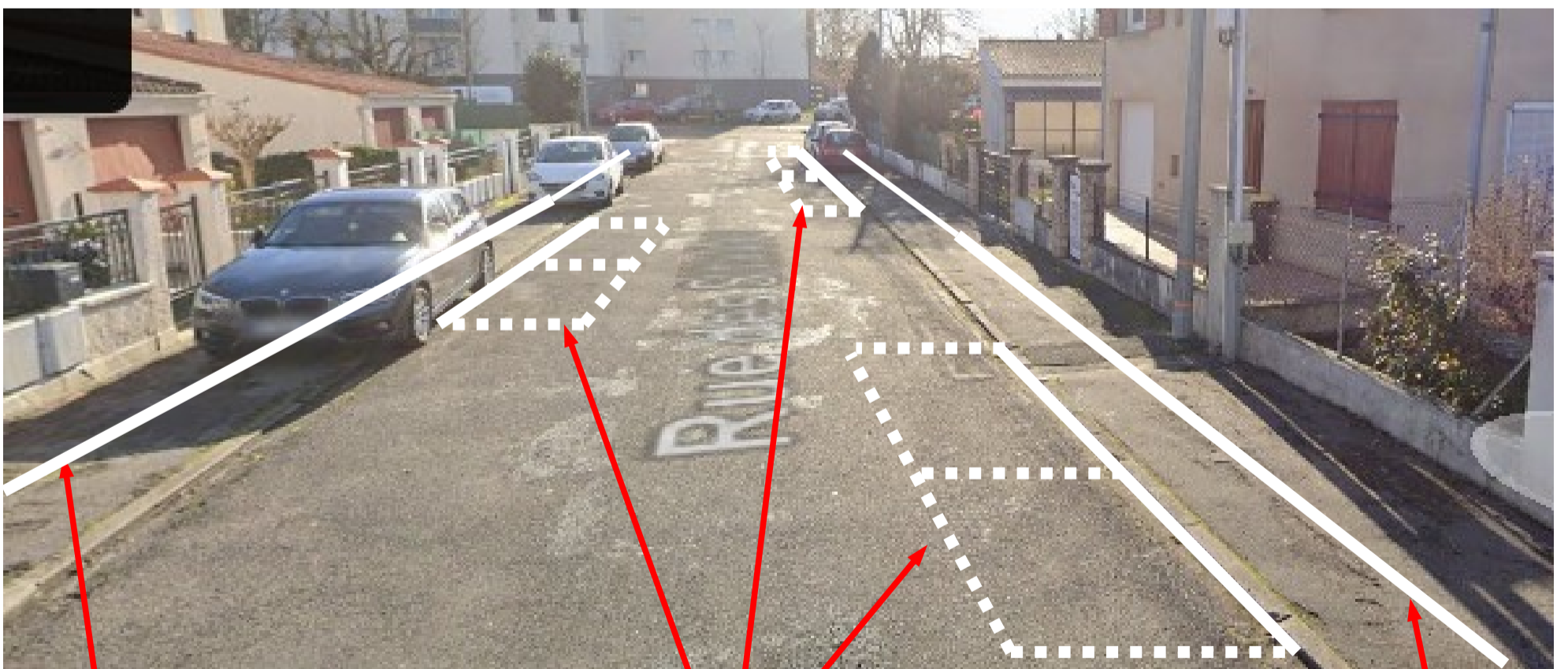


Accès bouché par le camping-car

Mise en place de plots/balise pour préserver un accès

Concernant la préservation des trottoirs faisant l'objet de stationnement gênant les piétons, 2 possibilités, éventuellement cumulatives :

- la matérialisation de zone de parking sur la chaussée, pour inciter à ce garer à ces endroits, éventuellement en alternant les côtés,
- la matérialisation d'une bande blanche sur le trottoir, d'une largeur suffisante pour fauteuil roulant, qui n'empêcherait pas le stationnement de mordre sur le trottoir mais inciterait à conserver un passage confortable pour les piétons.



Bande de protection d'un espace minimal piétons

Matérialisation de places de parking au sol.

Bande de protection d'un espace minimal piétons